

Figure 1.36 : Fosse postérieure au troisième trimestre (coupe axiale) : gc : grande citerne, tc : tronc cérébral, hc : hémisphères cérébelleux, v : vermis, V4 : croissant pointillé.

EXAMEN DU CERVEAU LORS D'UN EXAMEN DE DIAGNOSTIC

En Mars 2010, le CNTEDP a émis un nouveau rapport concernant la réalisation d'une échographie de diagnostic : les nouvelles recommandations portant sur :

- La visualisation des plexus choroïdes
- L'aspect du parenchyme cérébral
- La visualisation du troisième ventricule
- La visualisation d'au moins une vallée sylvienne
- La visualisation du vermis et des hémisphères cérébelleux, de la grande citerne
- L'aspect du corps calleux.

Plexus choroïdes

Sont visibles à l'intérieur des ventricules et en particulier des ventricules latéraux, leur structure est homogène franchement échogène, les contours sont réguliers (**Figure 1.37**). Le plexus choroïde du troisième ventricule est visualisable au niveau de son toit sur une coupe coronale (**Figure 1.33**).

Parenchyme cérébral

On peut identifier les noyaux gris centraux et les masses thalamiques dont l'échogénicité apparaît légèrement supérieure à celle des structures environnantes (**Figure 1.38**).

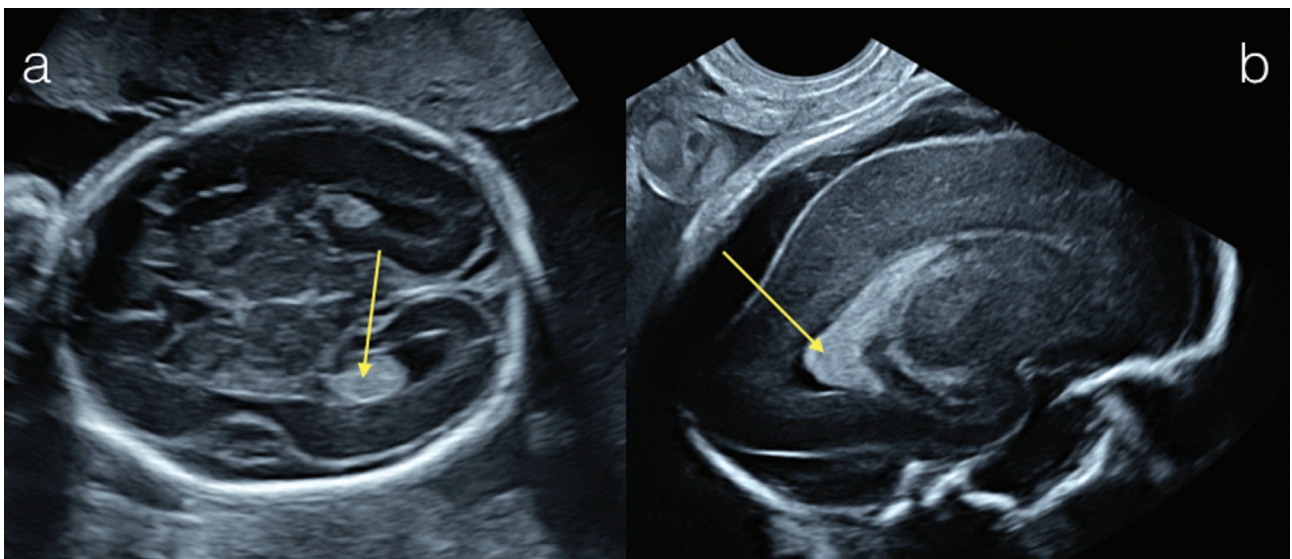


Figure 1.37 : Plexus choroïdes : a : coupe axiale. b : coupe para-sagittale au niveau des carrefours ventriculaires.