

à bords nets sur ses deux versants (type IA1), contenant un mélange de plages de densité graisseuse, liquidienne et d'ossification.

Chung *et al.* ont décrit **2 types morphologiques différents** [1] :

- Un **type** en **“patchwork”** avec combinaison de multiples plages tantôt graisseuses tantôt liquidiennes séparées par des cloisons osseuses (fig. 9).
- Un second **type, concentrique, en “cocarde”, plus caractéristique encore, avec au centre une zone liquidienne cernée d'un liseré d'ossification et entourée complètement d'une zone de tissu graisseux périphérique** (fig. 10).

A l'examen histologique (obtenu dans seulement 6 cas sur 17 de la série de Chung *et al.*), les auteurs ont trouvé de la graisse nécrosée, de l'os nécrosé, du tissu graisseux mature, des zones d'hémorragie et des calcifications [19]. La résorption trabéculaire caractéristique des vrais lipomes intraosseux fait défaut.

Cette lésion n'évolue pas et ne fragilise pas l'os porteur même quand elle est volumineuse.

La nature de cette lésion est incertaine mais il existe très probablement **une relation entre la lésion kystique et graisseuse, le lipome intraosseux et le kyste essentiel du jeune adulte** qui se rencontrent dans les mêmes localisations préférentielles : col et région intertrochantérienne du fémur, partie moyenne et postérieure de l'aile iliaque et calcanéum.

Il pourrait s'agir d'une forme d'involution de kyste essentiel où la zone kystique se rétracterait, la membrane pariétale s'ossifierait et où de la graisse normale viendrait remplir la zone périphérique laissée vide, ce qui expliquerait l'organisation lésionnelle en trois couches concentriques fluide/os/graisse. A l'appui de cette hypothèse, Malghem *et al.* ont publié récemment l'évolution chronologique en IRM (à 4 ans et 7 ans) d'un cas de kyste essentiel du calcanéum non traité chez un enfant de 15 ans, avec apparition progressive de graisse venant combler le kyste de la

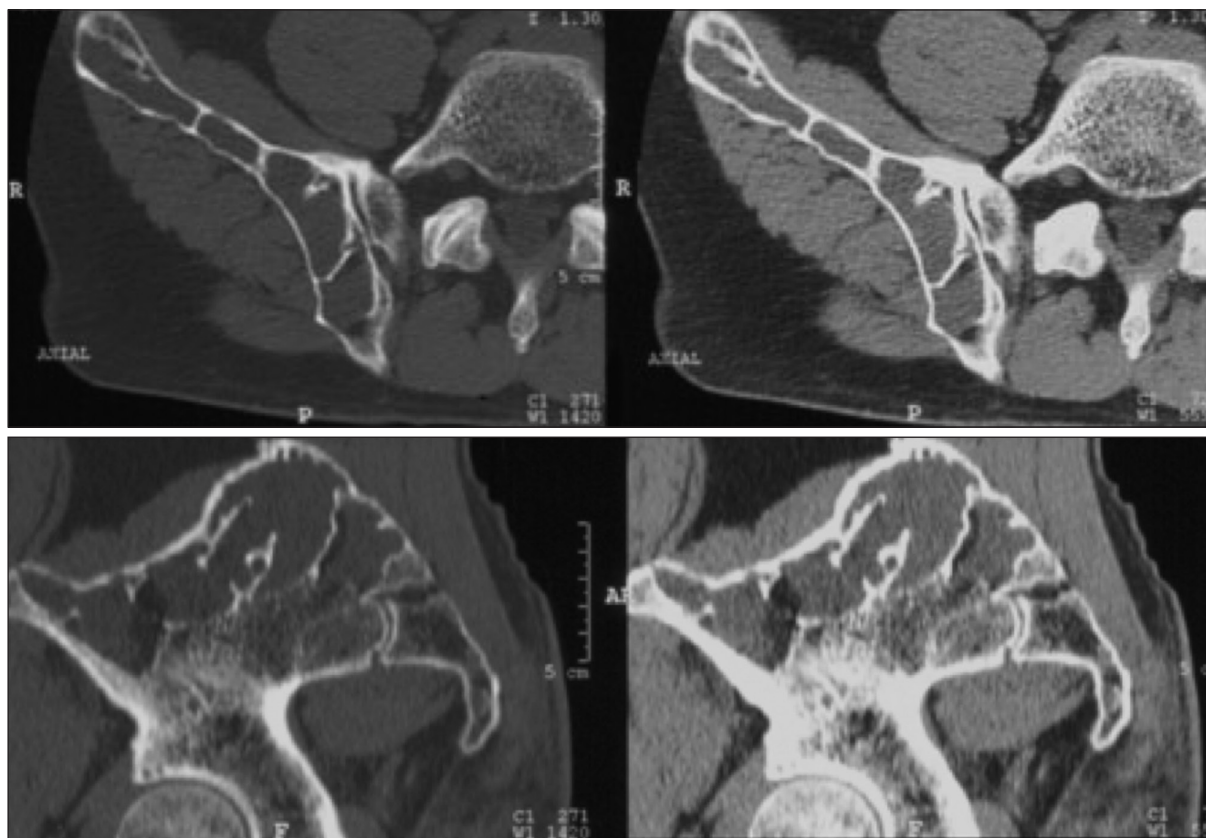


Fig. 9 : Lésion kystique et graisseuse en patchwork de l'aile iliaque. Aspect cloisonné avec plages de densité liquidienne et quelques petites zones de densité graisseuse.