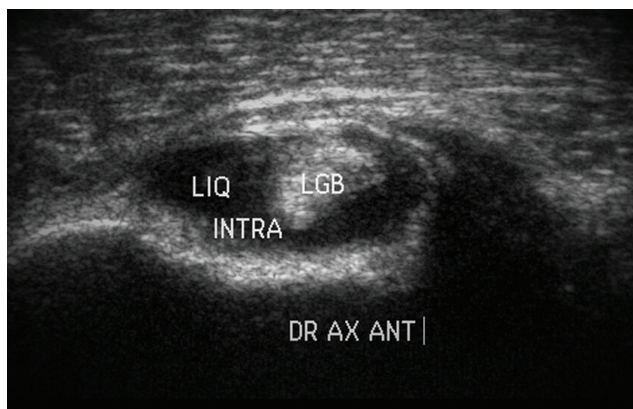
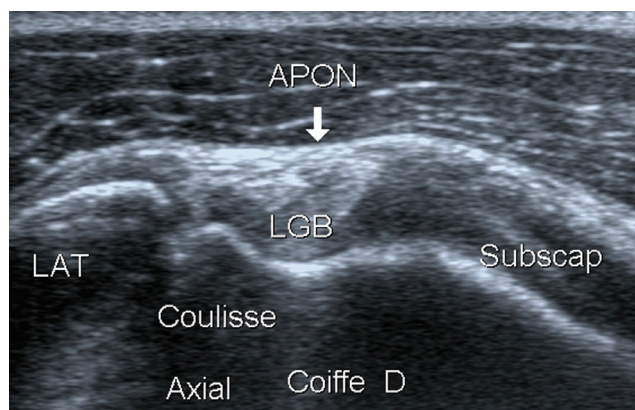


**Figure 15** : Coupe axiale du LGB dans la coulisse entouré de liquide ce qui témoigne d'un épanchement intra-articulaire.



Cette coulisse est « fermée » en antérieur par une expansion de l'aponévrose superficielle du subscapulaire venant s'insérer sur la berge latérale de la coulisse (**Figure 16**) ; la dénomination « ligament huméral transverse » est donc erronée car il n'existe pas d'autre structure que ce prolongement aponévrotique pour maintenir le LGB en place dans sa coulisse [19].



**Figure 16** : Le LGB est maintenu en place dans la coulisse par une structure conjonctive prolongeant le fascia superficiel du subscapulaire et s'insérant sur la berge latérale du sillon intertuberculaire.

Comme au niveau de l'intervalle, il existe un continuum conjonctif entre le fascia superficiel du subscapulaire et les attaches distales du LCH à la partie supérieure de la coulisse. De ce fait, seule la zone de réflexion du LGB n'est pas recouverte par ce plan conjonctif formé par le LCH et l'aponévrose superficielle du subscapulaire (**Figure 17**) [20].

**Figure 17** : Schéma de ce plan conjonctif antérieur empêchant la médialisation du LGB au niveau de l'intervalle (vert pâle) et de la portion verticale (violet).

