



Fig. 4.2 : Adénome hypophysaire hémorragique avec niveau liquide. (a) Séquence sagittale T1. (b, c) Séquences sagittale et coronale T2. Signal hétérogène en (a). Niveau liquide en (b) signant une hémorragie ancienne et signal hypointense en T2 en (c).

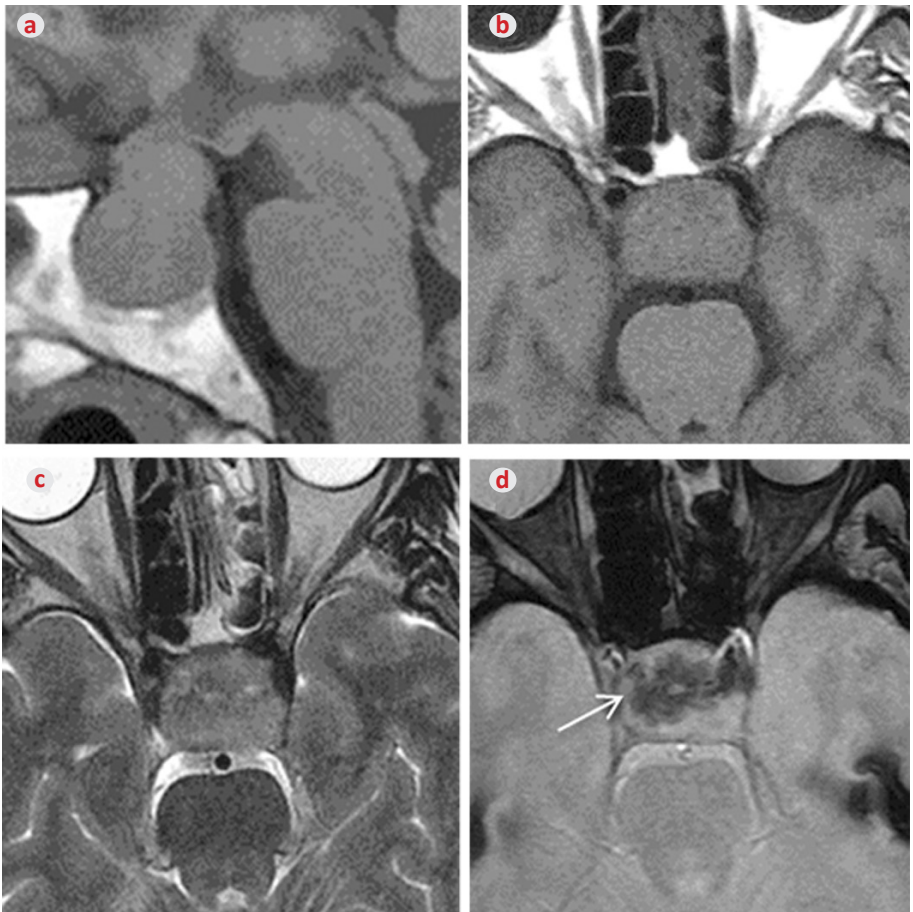


Fig. 4.3 : Macroadénome hypophysaire avec extension suprasellaire de découverte fortuite. (a) Séquence sagittale T1 ; (b-d) Séquences axiales T1, T2 et T2*. Une hypointensité intratumorale traduisant une hémorragie ancienne n'est visible qu'en T2* (flèche)