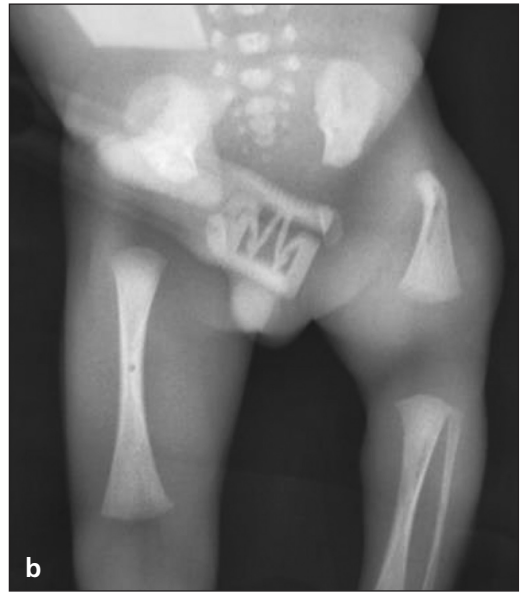


**Fig. 12 :** Drépanocytose. L'IRM retrouve un hypersignal sous-chondral des 2 têtes fémorales prédominant à droite faisant suspecter une ostéonécrose débutante.



**Fig. 13 :** La déficience fémorale proximale focale (PFFD). TDM 3D anténatal et radiographie *post mortem*.

### Le fémur court congénital

Il se caractérise par une hypoplasie fémorale globale. La radiographie objective un raccourcissement du fémur plus ou moins marqué, associé à une incurvation et souvent à un

retard d'ossification du noyau épiphysaire supérieur. L'échographie étudie l'articulation de la hanche. Une coxa vara est souvent associée, les condyles fémoraux sont plus ou moins hypoplasiques.