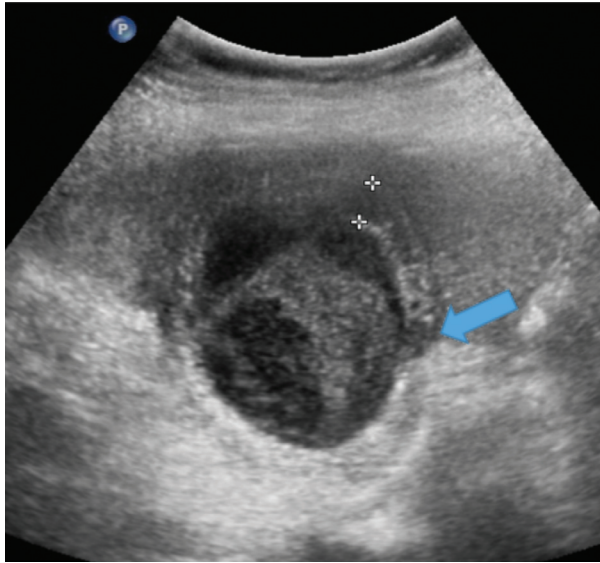
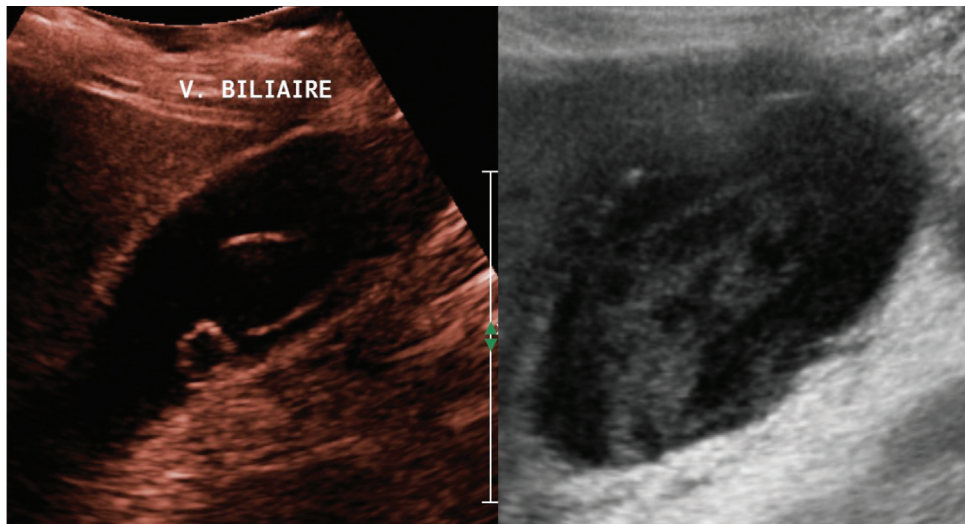


Cholécystite sévère avec des zones hypoéchogènes focales, évoquant une nécrose focale de la paroi (flèche).



Membranes flottantes dans la lumière vésiculaire, en cas de cholécystite gangréneuse.



Cholécystite emphysemateuse : gaz (flèche) dans la paroi de la vésicule ; correspondance entre l'échographie et le scanner.

